

УТВЕРЖДАЮ
Начальник отдела по
Ханкайскому
муниципальному району
департамента труда и
социального развития
Приморского края
И.П.Костенко
» августа 2016г.



АКТ ОБСЛЕДОВАНИЯ
(объекта социальной инфраструктуры)
К ПАСПОРТУ ДОСТУПНОСТИ ОСИ
№ _____

1. Общие сведения об объекте

- 1.1. Наименование (вид) объекта: дополнительное образовательное учреждение
1.2. Адрес объекта: 692684, Приморский край, Ханкайский район, с.Камень-Рыболов, ул.50 лет ВЛКСМ, 2
1.3. Сведения о размещении объекта:
- отдельно стоящее здание 2 этажа, 766,4 кв.м.
- часть здания _____ этажей (или на _____ этаже), _____ кв.м.
- наличие прилегающего земельного участка (да): 2186,00 кв.м.
1.4. Год постройки здания 1981, последний капитальный ремонт -
1.5. Дата предстоящих плановых ремонтных работ: текущего 2017, капитального ____
1.6. Название организации (учреждения), (полное юридическое наименование – согласно Уставу, краткое наименование): Муниципальное бюджетное учреждение дополнительного образования «Ханкайская детская школа искусств». МБУ ДО «ХДШИ»
1.7. Юридический адрес организации (учреждения) 692684, Приморский край, Ханкайский район, с.Камень-Рыболов, ул. 50 лет ВЛКСМ, 2

2. Характеристика деятельности организации на объекте

- 2.1. Сфера деятельности : образовательная деятельность.
2.2. Виды оказываемых услуг : ведение образовательной деятельности в сфере искусства, получение начального музыкального, хореографического, художественного, вокального, эстетического образования.
2.3. Форма оказания услуг: на объект, индивидуальное обучение на дому.
2.4. Категории обслуживаемого населения по возрасту: дети от 4,5 до 17 лет
2.5. Категории обслуживаемых инвалидов: нет
2.6. Плановая мощность: посещаемость (количество обслуживаемых в день, вместимость, пропускная способность в день) до 50 чел.
2.7. Участие в исполнении ИПР инвалида, ребенка-инвалида: нет

3. Состояние доступности объекта

- 3.1. Путь следования к объекту пассажирским транспортом
(описать маршрут движения с использованием пассажирского транспорта)
внутрипоселковое автобусное сообщение, остановки «Автовокзал», «Школа»
наличие адаптированного пассажирского транспорта к объекту: отсутствует
3.2. Путь к объекту от ближайшей остановки пассажирского транспорта:
3.2.1 расстояние до объекта от остановки транспорта: 250 м
3.2.2 время движения (пешком): 5-6 мин;
3.2.3 наличие выделенного от проезжей части пешеходного пути: да
3.2.4 Перекрестки: нерегулируемые, регулируемые, со звуковой сигнализацией, таймером.
нет

3.2.5 Информация на пути следования к объекту: акустическая, тактильная, визуальная, нет

3.2.6 Перепады высоты на пути: есть, нет (описать _____)

Их обустройство для инвалидов на коляске: да, нет

3.3 Организация доступности объекта для инвалидов – форма обслуживания*

№№ п/п	Категория инвалидов (вид нарушения)	Вариант организации доступности объекта (формы обслуживания)*
1.	Все категории инвалидов и МГН	ДУ
	<i>в том числе инвалиды:</i>	
2	передвигающиеся на креслах-колясках	ДУ
3	с нарушениями опорно-двигательного аппарата	ДУ
4	с нарушениями зрения	ДУ
5	с нарушениями слуха	ДУ
6	с нарушениями умственного развития	ДУ

* - указывается один из вариантов: «А», «Б», «ДУ», «ВНД»:

«А» - доступность всех зон и помещений (универсальная);

«Б» - выделены для обслуживания инвалидов специальные участки и помещения;

«ДУ» - обеспечена условная доступность: помощь сотрудника организации, либо услуги предоставляются на дому или дистанционно;

«ВНД» - доступность не организована (временно недоступно).

3.4 Состояние доступности основных структурно-функциональных зон

№ № п/п	Основные структурно-функциональные зоны	Состояние доступности, в том числе для основных категорий инвалидов**	Приложение	
			№ на плане	№ фото
1	Территория, прилегающая к зданию (участок)	ДЧ-И (С) ДП-И (К, О, Г, У)	-	1-1, 1-2, 1-3, 1-4
2	Вход (входы) в здание	ДП-И (Г, У, О) ДУ-И (К, С,)	-	2-1, 2-2, 2-3, 2-4, 2-5, 2-6
3	Путь (пути) движения внутри здания (в т.ч. пути эвакуации)	ДП-И (О, У) ДУ-И (С, К, Г)	-	3-1, 3-2, 3-3, 3-4
4	Зона целевого назначения здания (целевого посещения объекта)	ДП-И (О, Г, У) ДУ – И (К, С)	-	4-1, 4-2
5	Санитарно-гигиенические помещения	ДЧ-И (О, Г, У) ДУ-И (С, К)	-	5-1, 5-2 5-3.
6	Система информации и связи (на всех зонах)	ДП-И (О, К, У) ДУ – И (Г, С)	-	6-1, 6-2, 6-3.

**Указывается: ДП-В - доступно полностью всем; ДП-И (К, О, С, Г, У) – доступно полностью избирательно (указать категории инвалидов); ДЧ-В - доступно частично всем; ДЧ-И (К, О, С, Г, У) – доступно частично избирательно (указать категории инвалидов); ДУ - доступно условно, ВНД - недоступно

3.5. ИТОГОВОЕ ЗАКЛЮЧЕНИЕ о состоянии доступности ОСИ: доступен частично всем. Территория, прилегающая к зданию и пути движения к объекту доступны всем, основные структурно-функциональные зоны доступны отдельным категориям инвалидов.

4. Управленческое решение (проект)

4.1. Рекомендации по адаптации основных структурных элементов объекта:

№ № п \п	Основные структурно-функциональные зоны объекта	Рекомендации по адаптации объекта(вид работы)*
1	Территория, прилегающая к зданию (участок)	Текущий ремонт
2	Вход (входы) в здание	Текущий ремонт
3	Путь (пути) движения внутри здания (в т.ч. пути эвакуации)	Текущий ремонт
4	Зона целевого назначения здания (целевого посещения объекта)	Текущий ремонт
5	Санитарно-гигиенические помещения	Текущий ремонт
6	Система информации на объекте (на всех зонах)	Текущий ремонт
	Все зоны и участки	Текущий ремонт

*- указывается один из вариантов (видов работ): не нуждается; ремонт (текущий, капитальный); технические решения невозможны – организация альтернативной формы обслуживания

4.2. Период проведения работ – текущий ремонт 2017-2019 год.

(указывается наименование документа: программы, плана)

4.3. Ожидаемый результат (по состоянию доступности): после выполнения работ по адаптации доступность объекта для получения услуг для всех категорий инвалидов.

Оценка результата исполнения программы, плана (по состоянию доступности): ДП-В.

4.4. Для принятия решения требуется, не требуется (нужное подчеркнуть):

4.4.2. согласование работ с надзорными органами (в сфере проектирования и строительства, архитектуры, охраны памятников, другое - указать)

4.4.3. техническая экспертиза; разработка проектно-сметной документации;

4.4.4. согласование с общественными организациями инвалидов: требуется

4.5. Заключение уполномоченной организации о состоянии доступности объекта (наименование документа и выдавшей его организации, дата) не имеется

4.6. Информация может быть размещена (обновлена) на Карте доступности субъекта РФ Администрация Приморского края, департамент труда и социального развития Приморского края «Доступная среда».

5. Особые отметки

ПРИЛОЖЕНИЯ:


Результаты обследования:

- | | |
|--------------------------------------|---------|
| 1. Территория, прилегающая к зданию | на 2 л. |
| 2. Вход (входы) в здание | на 2 л. |
| 3. Пути движения внутри здания | на 3 л. |
| 4. Зона целевого назначения | на 4 л. |
| 5. Санитарно-гигиенические помещения | на 2 л. |
| 6. Системы информации на объекте | на 2 л. |


Председатель рабочей группы

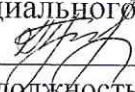
Брижатая О.А – директор МБУ ДО «ХДШИ» 
(должность, Ф.И.О.) (подпись)

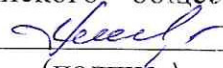
Заместитель председателя рабочей группы:

Бородина Е.Н. – завуч 
(должность, Ф.И.О.) (подпись)

Члены рабочей группы:

1. Тарасенко Г.В. – заведующий хозяйством МБУ ДО «ХДШИ» 
(должность, Ф.И.О.) (подпись)

2. Прискока Т.В.- инспектор отдела по Ханкайскому муниципальному району
департамента труда и социального развития Приморского края

(должность, Ф.И.О.) (подпись)

3. Халаимова Г.Ф. - председатель общества инвалидов Ханкайского района
Приморской краевой общественной организации Всероссийского общества
инвалидов 
(должность, Ф.И.О.) (подпись)

I Результаты обследования:

1. Территории, прилегающей к зданию (участка)

Муниципальное бюджетное учреждение дополнительного образования «Ханкайская детская школа искусств» 692684, Приморский край, Ханкайский район, с.Камень-Рыболов, ул.50 лет ВЛКСМ, д.2

Наименование объекта, адрес

№ п/п	Наименование функционально-планировочного элемента	Наличие элемента			Выявленные нарушения и замечания		Работы по адаптации объектов	
		есть/нет	№ на плане	№ фото	Содержание	Значимость для инвалида (категория)	Содержание	Виды работ
1.1	Вход (входы) на территорию	есть		1-1, 1-2	Не выявлены			
1.2	Путь (пути) движения на территории	есть		1-3, 1-4	Нет тактильных средств, выполняющих предупредительную функцию изменения движения.	С	Привести в соответствие	ТР
1.3	Лестница (наружная)	нет						ТР
1.4	Пандус (наружный)	нет						
1.5	Автостоянка и парковка	есть			Не обозначена зона для парковки (стоянки) автомобиля инвалида	К	Привести в соответствие	ТР
	ОБЩИЕ требования к зоне				Беспрепятственное и удобное передвижение МГН по территории к зданию (Свод правил СП 59.13330.2012)	Все		

II. Заключение по зоне:

Наименование структурно-функциональной зоны	Состояние доступности* (к пункту 3.4 Акта обследования ОСИ)	Приложение		Рекомендации по адаптации (вид работы)** к пункту 4.1 Акта обследования ОСИ
		№ на плане	№ фото	

Территория, прилегающая к зданию	ДЧ-И (С) ДП-И (К,О,Г,У)	1-1, 1-2, 1-3, 1-4	Текущий ремонт
----------------------------------	------------------------------------	-----------------------	----------------

* указывается: **ДП-В** - доступно полностью всем; **ДП-И (К, О, С, Г, У)** – доступно полностью избирательно (указать категории инвалидов); **ДЧ-В** - доступно частично всем; **ДЧ-И (К, О, С, Г, У)** – доступно частично избирательно (указать категории инвалидов); **ДУ** - доступно условно, **ВНД** - недоступно

**указывается один из вариантов: не нуждается; ремонт (текущий, капитальный); индивидуальное решение с ТСР; технические решения невозможны – организация альтернативной формы обслуживания

Комментарий к заключению:

Пути движения доступны всем, за исключением инвалидов по зрению, для которых необходимо обеспечить тактильные средства, выполняющие предупредительную функцию изменения движения. На прилегающей территории имеется место для парковки автомобиля инвалидов, необходимо установить знак и нанести контур парковочного места.



Фото № 1-1

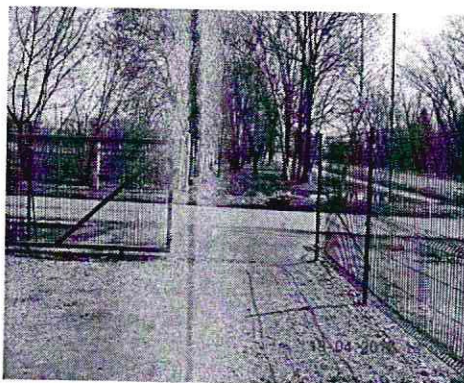


Фото № 1-2



Фото №1-3

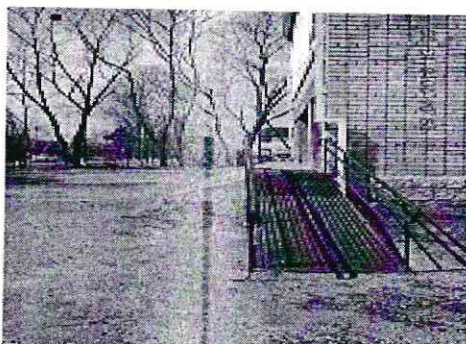


Фото № 1-4

Приложение 2

к Акту обследования ОСИ к паспорту доступности ОСИ № _____ от «31» августа 2016г.

I Результаты обследования:

2. Входа (входов) в здание

Муниципальное бюджетное учреждение дополнительного образования

«Ханкайская детская школа искусств»

692684, Приморский край, Ханкайский район, с.Камень-Рыболов, ул.50 лет ВЛКСМ, 2

Наименование объекта, адрес

№ п/п	Наименование функционально-планировочного элемента	Наличие элемента			Выявленные нарушения и замечания		Работы по адаптации объектов	
		есть/нет	№ на плане	№ фото	Содержание	Значим о для инвали да (категор-рия)	Содержание	Виды работ
2.1	Лестница (наружная)	есть		2-1, 2-2	Не нанесена яркая контрастная маркировка на верхней и нижней ступенях, нет тактильной полосы перед лестницей.	С	Привести в соответствие	ТР
2.2	Пандус (наружный)	есть		2-3				
2.3	Входная площадка (перед дверью)	есть		2-1, 2-2	Нет тактильной полосы перед входной дверью.	С	Привести в соответствие	ТР
2.4	Дверь (входная)	есть		2-4	Нет автоматического доводчика	К	Привести в соответствие	ТР
2.5	Тамбур	есть		2-5, 2-6	Нет тактильной полосы перед дверью из тамбура. Завышен порог двери из тамбура.	С	Привести в соответствие	ТР
	ОБЩИЕ требования к зоне				Как минимум один вход, приспособленный для МГН(ГОСТ Р 51261). Крепление двери, обеспечивающее задержку автоматического закрывания продолжительностью не менее 5 сек. Порог и перепад высот в дверном проеме отсутствует или не	Все		

				более 0,025м.			
--	--	--	--	---------------	--	--	--

II. Заключение по зоне:

Наименование структурно-функциональной зоны	Состояние доступности* (к пункту 3.4 Акта обследования ОСИ)	Приложение		Рекомендации по адаптации (вид работы)** к пункту 4.1 Акта обследования ОСИ
		№ на плане	№ фото	
Вход в здание	ДП-И (Г, У, О) ДУ-И (К, С)		2-1, 2-2, 2-3, 2-4, 2-5, 2-6	Текущий

* указывается: **ДП-В** - доступно полностью всем; **ДП-И** (К, О, С, Г, У) – доступно полностью избирательно (указать категории инвалидов); **ДЧ-В** - доступно частично всем; **ДЧ-И** (К, О, С, Г, У) – доступно частично избирательно (указать категории инвалидов); **ДУ** - доступно условно, **ВНД** - недоступно

**указывается один из вариантов: не нуждается; ремонт (текущий, капитальный); индивидуальное решение с ТСП; технические решения невозможны – организация альтернативной формы обслуживания

Комментарий к заключению:

Вход в здание полностью доступен для О, Г, У. Для инвалидов колясочников и инвалидов по зрению необходимо в ходе текущего ремонта провести дополнительные мероприятия.



Фото № 2-1



Фото № 2-2

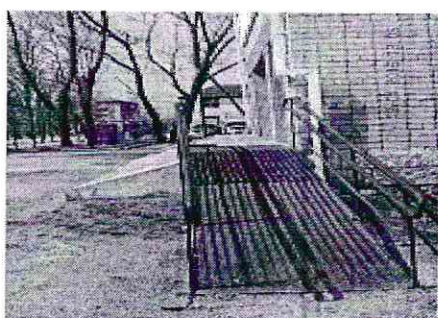


Фото № 2-3



Фото № 2-4



Φοτο Νο 2-5



Φοτο Νο 2- 6

I Результаты обследования:

3. Пути (путей) движения внутри здания (в т.ч. путей эвакуации)

Муниципальное бюджетное учреждение дополнительного образования «Ханкайская детская школа искусств» 692684, Приморский край, Ханкайский район, с.Камень-Рыболов, ул.50 лет ВЛКСМ, д.2

Наименование объекта, адрес

№ п/п	Наименование функционально-планировочного элемента	Наличие элемента			Выявленные нарушения и замечания		Работы по адаптации объектов	
		есть/нет	№ на плане	№ фото	Содержание	Значимость для инвалида (категория)	Содержание	Виды работ
3.1	Коридор	есть		3-1,3-2 3-3, 3-4,3-5	Участки пола перед дверными проемами и поворотами не имеют контрастно окрашенную поверхность.	С	Привести в соответствие	ТР
3.2	Лестница (внутри здания)	есть			Не выявлены			
3.3	Пандус (внутри здания)	нет						
3.4	Лифт пассажирский (или подъемник)	нет						
3.5	Дверь	есть			Наличие высокой площадки перед дверью запасного выхода	К	Привести в соответствие	ТР
3.6	Пути эвакуации (в т.ч. зоны безопасности)	есть		3-8, 3-9	Отсутствуют визуальная и тактильная информации.	С,Г	Привести в соответствие	ТР
	ОБЩИЕ требования к зоне				Определяется наиболее рациональный путь к зоне целевого назначения. Наличие предупредительной информации о препятствии (перед дверными проемами и входами на лестницы и	С		ТР

				пандусы, перед поворотом коммуникационных путей (Свод правил СП 59.13330.2012)			
--	--	--	--	--	--	--	--

II Заключение по зоне:

Наименование структурно-функциональной зоны	Состояние доступности* (к пункту 3.4 Акта обследования ОСИ)	Приложение		Рекомендации по адаптации (вид работы)** к пункту 4.1 Акта обследования ОСИ
		№ на плане	№ фото	
Пути движения внутри здания	ДП-И (У,О) ДУ-И (К,С,Г)		3-1, 3-2, 3-3, 3-4, 3-5, 3-6,	Текущий ремонт

* указывается: **ДП-В** - доступно полностью всем; **ДП-И** (К, О, С, Г, У) – доступно полностью избирательно (указать категории инвалидов); **ДЧ-В** - доступно частично всем; **ДЧ-И** (К, О, С, Г, У) – доступно частично избирательно (указать категории инвалидов); **ДУ** - доступно условно, **ВНД** - недоступно

**указывается один из вариантов: не нуждается; ремонт (текущий, капитальный); индивидуальное решение с ТСП; технические решения невозможны – организация альтернативной формы обслуживания

Комментарий к заключению:

Пути движения доступны для всех инвалидов, кроме инвалидов по зрению, с нарушением слуха, для которых необходимо произвести дополнительные мероприятия.

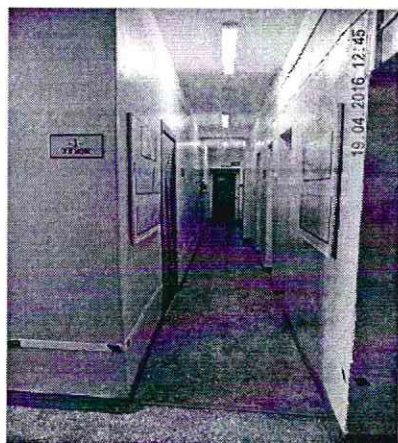


Фото № 3-1

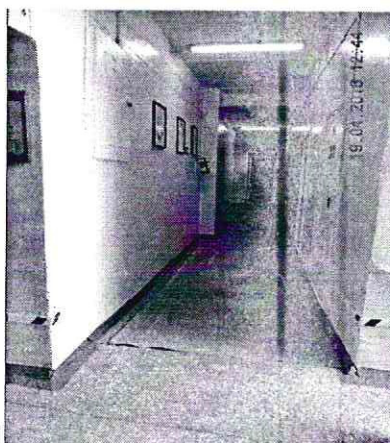


Фото № 3-2



Фото № 3-3



Фото № 3-4



Фото № 3-5

I Результаты обследования:

4. Зоны целевого назначения здания (целевого посещения объекта)

Вариант I – зона обслуживания инвалидов

**Муниципальное бюджетное учреждение дополнительного образования
«Ханкайская детская школа искусств» 692684, Приморский край, Ханкайский район,
с.Камень-Рыболов, ул.50 лет ВЛКСМ, д.2**
Наименование объекта, адрес

№ п/п	Наименование функционально-планировочного элемента	Наличие элемента			Выявленные нарушения и замечания		Работы по адаптации объектов	
		есть/нет	№ на плане	№ фото	Содержание	Значимо для инвалида (категория)	Содержание	Вид работ
4.1	Кабинетная форма обслуживания	есть		4-1,4-2,4-3	Нет информирующих обозначений помещения рядом с дверью, со стороны дверной ручки. Завышен порога двери в класс.	С,К	Привести в соответствие	ТР
4.2	Зальная форма обслуживания (2-ой этаж)	есть						
4.3	Прилавочная форма обслуживания	нет						
4.4	Форма обслуживания с перемещением по маршруту	нет						
4.5	Кабина индивидуального обслуживания	нет						
	ОБЩИЕ требования к зоне				Места целевого назначения могут быть универсальными, либо специально выделенными для инвалидов и других МГН (в т.ч. вблизи входов). Наличие информирующих обозначений помещений. (Свод правил СП 59.13330.20120)	Все		

II Заключение по зоне:

	Состояние	Приложение	Рекомендации по адаптации
--	------------------	-------------------	----------------------------------

Наименование структурно-функциональной зоны	доступности* (к пункту 3.4 Акта обследования ОСИ)	№ на плане	№ фото	(вид работы)** к пункту 4.1 Акта обследования ОСИ
Кабинетная форма обслуживания	ДП-И (О, Г, У) ДУ-И (К,С)		4 -1, 4-2	текущий ремонт

* указывается: **ДП-В** - доступно полностью всем; **ДП-И** (К, О, С, Г, У) – доступно полностью избирательно (указать категории инвалидов); **ДЧ-В** - доступно частично всем; **ДЧ-И** (К, О, С, Г, У) – доступно частично избирательно (указать категории инвалидов); **ДУ** - доступно условно, **ВНД** - недоступно

**указывается один из вариантов: не нуждается; ремонт (текущий, капитальный); индивидуальное решение с ТСП; технические решения невозможны – организация альтернативной формы обслуживания

Комментарий к заключению: для обеспечения доступности инвалидов-колясочников необходимо занизить порог двери в класс, для инвалидов по зрению обеспечить тактильную информации рядом с дверью кабинета.



Фото № 4-1

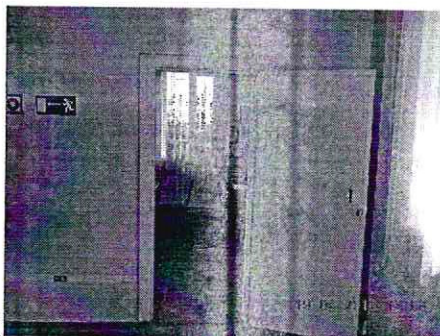


Фото № 4-2

I Результаты обследования:

**4. Зоны целевого назначения здания (целевого посещения объекта)
Вариант II – места приложения труда**

Наименование функционально-планировочного элемента	Наличие элемента			Выявленные нарушения и замечания		Работы по адаптации объектов	
	есть/нет	№ на плане	№ фото	Содержание	Значимо для инвалида (категория)	Содержание	Виды работ
Место приложения труда	нет						

II. Заключение по зоне:

Наименование структурно-функциональной зоны	Состояние доступности* (к пункту 3.4 Акта обследования ОСИ)	Приложение		Рекомендации по адаптации (вид работы)** к пункту 4.1 Акта обследования ОСИ
		№ на плане	№ фото	
Места приложения труда				

* указывается: **ДП-В** - доступно полностью всем; **ДП-И** (К, О, С, Г, У) – доступно полностью избирательно (указать категории инвалидов); **ДЧ-В** - доступно частично всем; **ДЧ-И** (К, О, С, Г, У) – доступно частично избирательно (указать категории инвалидов); **ДУ** - доступно условно, **ВНД** - недоступно

**указывается один из вариантов: не нуждается; ремонт (текущий, капитальный); индивидуальное решение с ТСП; технические решения невозможны – организация альтернативной формы обслуживания

Комментарий к заключению:

I Результаты обследования:

4. Зоны целевого назначения здания (целевого посещения объекта)

Вариант III – жилые помещения

Наименование функционально-планировочного элемента	Наличие элемента		Выявленные нарушения и замечания		Работы по адаптации объектов		
	есть/нет	№ на плане	№ фото	Содержание	Значимость для инвалида (категория)	Содержание	Виды работ
Жилые помещения	нет						

III Заключение по зоне:

Наименование структурно-функциональной зоны	Состояние доступности* (к пункту 3.4 Акта обследования ОСИ)	Приложение		Рекомендации по адаптации (вид работы)** к пункту 4.1 Акта обследования ОСИ
		№ на плане	№ фото	
Жилые помещения				

* указывается: **ДП-В** - доступно полностью всем; **ДП-И** (К, О, С, Г, У) – доступно полностью избирательно (указать категории инвалидов); **ДЧ-В** - доступно частично всем; **ДЧ-И** (К, О, С, Г, У) – доступно частично избирательно (указать категории инвалидов); **ДУ** - доступно условно, **ВНД** - недоступно

**указывается один из вариантов: не нуждается; ремонт (текущий, капитальный); индивидуальное решение с ТСП; технические решения невозможны – организация альтернативной формы обслуживания

Комментарий к заключению:

I Результаты обследования:

5. Санитарно-гигиенических помещений

**Муниципальное бюджетное учреждение дополнительного образования
«Ханкайская детская школа искусств» 692684, Приморский край, Ханкайский район,
с.Камень-Рыболов, ул.50 лет ВЛКСМ, д 2**
Наименование объекта, адрес

№ П/П	Наименование функционально-планировочного элемента	Наличие элемента		Выявленные нарушения и замечания		Работы по адаптации объектов		
		есть/нет	№ на плане	№ фото	Содержание	Значимо для инвалида (категория)	Содержание	Виды работ
5.1	Туалетная комната	есть		5-1, 5-2, 5-3	Размеры туалетной кабины менее 1,65 и 1,8м. Нет кнопки вызова персонала. Нет крючков для одежды, костылей, поручней, штанг. Технической возможности для расширения кабины нет.	О, С, Г, К, У	Привести в соответствие.	ТР
5.2	Душевая/ванная комната	нет						
5.3	Бытовая комната (гардеробная)	нет						
	ОБЩИЕ требования к зоне				Не менее одной универсальной кабины, доступной для всех категорий граждан:: размеры в плане не менее, м: ширина – 1,65, глубина – 1,8, ширина двери – 0,9, крючки для одежды, костылей и др., откидные опорные поручни, штанги, наличие кнопки вызова. Рядом с унитазом пространство для размещения кресла-коляски (Свод правил СП 59.13330.2012)	Все		

III Заключение по зоне:

Наименование структурно-функциональной	Состояние доступности* (к пункту 3.4 Акта обследования ОСИ)	Приложение		Рекомендации по адаптации (вид работы)** к пункту 4.1 Акта обследования ОСИ
		№ на плане	№ фото	

зоны				
Туалетные комнаты	ДЧ-И (О, Г, У), ДУ-И (К, С)		5-1,5-2, 5-3	

* указывается: ДП-В - доступно полностью всем; ДП-И (К, О, С, Г, У) – доступно полностью избирательно (указать категории инвалидов); ДЧ-В - доступно частично всем; ДЧ-И (К, О, С, Г, У) – доступно частично избирательно (указать категории инвалидов); ДУ - доступно условно, ВНД - недоступно

**указывается один из вариантов: не нуждается; ремонт (текущий, капитальный); индивидуальное решение с ТСП; технические решения невозможны – организация альтернативной формы обслуживания

Комментарий к заключению: отсутствуют технические возможности для углубления туалетной кабины. Необходимо установить кнопку вызова персонала, поручни, штанги, крючки для одежды, костылей.



Фото № 5-1



Фото № 5-2



Фото № 5-3

I Результаты обследования:

6. Системы информации на объекте

**Муниципальное бюджетное учреждение дополнительного образования
«Ханкайская детская школа искусств» 692684, Приморский край, Ханкайский район,
с.Камень-Рыболов, ул.50 лет ВЛКСМ, д.2**

Наименование объекта, адрес

Наименование объекта, адрес

№ п/п	Наименование функционального-планировочного элемента	Наличие элемента		Выявленные нарушения и замечания		Работы по адаптации объектов		
		есть/нет	№ на плане	№ фото	Содержание	Значимо для инвалида (категория)	Содержание	Виды работ
6.1	Визуальные средства	нет						
6.2	Акустические средства	нет		6-1, 6-2, 6-3				
6.3	Тактильные средства	нет						
	ОБЩИЕ требования к зоне				Системы средств информации и сигнализации об опасности должны быть комплексными для всех категорий инвалидов (визуальными, звуковыми и тактильными) (ГОСТ 51671)	Все		

II Заключение по зоне:

Наименование структурно-функциональной зоны	Состояние доступности* (к пункту 3.4 Акта обследования ОСИ)	Приложение		Рекомендации по адаптации (вид работы)** к пункту 4.1 Акта обследования ОСИ
		№ на плане	№ фото	
Система информатизации на объекте	ДП-И (О,К, У) ДУ- И (Г,С)		6-1, 6-2, 6-3	Текущий ремонт

Комментарий к заключению: Необходимо обеспечить визуальные, акустические, тактильные информации.

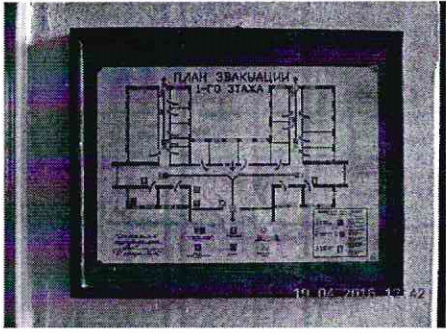


Фото № 6-1

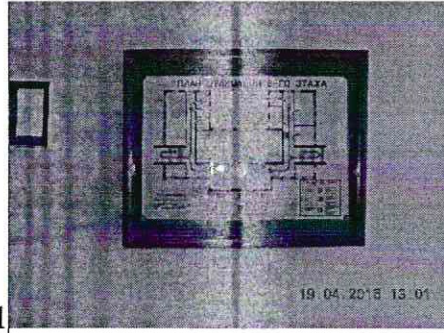


Фото № 6-2

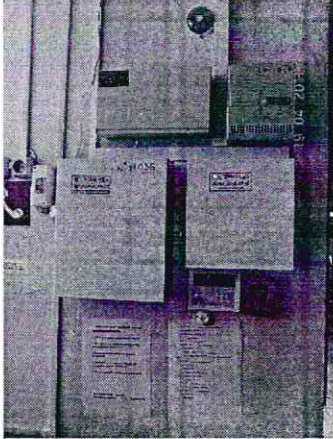


Фото № 6-3